

見積参考資料

工事名 R 1 阿土 富岡港南島線他 阿南・辰己他 道路改良工事（2）

◇経費情報◇

工種区分	道路改良工事
単価地区	阿南 1
施工地域・工事場所	補正無し（地方部 施工場所が一般交通等の影響を受けない場合）
前金支出割合	補正を行わない
契約保証	金銭的保証
現場環境改善費	計上しない

注意

「見積参考資料」は入札参加者の迅速で適正な工事費の見積りのための一資料であり、請負契約を拘束するものではない。

設計内訳書 (辰己(道路改良))

工事名	R 1 阿土 富岡港南島線他 阿南・辰己他 道路改良工事 (2)				事業区分 工事区分	道路新設・改築 道路改良	
工事区分・工種・種別・細別	規格	単位	数量	単価	金額	数量・金額増減	摘要
道路改良		式	1				
道路土工		式	1				
路体盛土工		式	1				
路体(築堤)盛土	施工幅員:4.0m以上	m3	120				単 1号
路体(築堤)盛土	施工幅員:2.5m以上4.0m未満	m3	20				単 2号
土砂等運搬	土質:土砂(岩塊・玉石混り土含む)	m3	140				単 3号
路床盛土工		式	1				
路床盛土	施工幅員:4.0m以上	m3	400				単 4号
土砂等運搬	土質:土砂(岩塊・玉石混り土含む)	m3	400				単 5号
擁壁工		式	1				
場所打擁壁工(構造物単位)		式	1				
3号重力式擁壁	本体コンクリート規格:18-8-40(高炉)	m3	21				単 6号
止水コンクリート(3号重力式擁壁)		m	15.7				単 7号

設計内訳書 (辰己(道路改良))

工事名	R 1 阿土 富岡港南島線他 阿南・辰己他 道路改良工事 (2)				事業区分 工事区分	道路新設・改築 道路改良	
工事区分・工種・種別・細別	規格	単位	数量	単価	金額	数量・金額増減	摘要
構造物撤去工		式	1				
構造物取壊し工		式	1				
舗装版切断	舗装版種別:アスファルト舗装版,アスファルト舗装版厚:15cm以下	m	6				単 8号
舗装版破碎	舗装版種別:アスファルト舗装版,舗装版厚:4cm	m2	130				単 9号
運搬処理工		式	1				
殻運搬	殻種別:アスファルト殻	m3	5				単 10号
殻処分	殻種別:アスファルト殻	m3	5				単 11号
直接工事費		式	1				
共通仮設		式	1				
共通仮設費 (率計上)		式	1				
純工事費		式	1				
現場管理費		式	1				
工事原価		式	1				

設計内訳書（辰己(道路改良)）

工事名	R 1 阿土 富岡港南島線他 阿南・辰己他 道路改良工事（2）					事業区分 工事区分	道路新設・改築 道路改良	
工事区分・工種・種別・細別	規格	単位	数量	単価	金額	数量・金額増減	摘要	
一般管理費等		式	1					
工事価格		式	1					
消費税額及び地方消費税額		式	1					
工事費計		式	1					

設計内訳書（橋梁修繕）

工事名	R 1 阿土 富岡港南島線他 阿南・辰己他 道路改良工事（2）				事業区分 工事区分	道路維持・修繕 橋梁保全工事	
工事区分・工種・種別・細別	規格	単位	数量	単価	金額	数量・金額増減	摘要
橋梁保全工事		式	1				
橋梁補修工		式	1				
ひび割れ補修工		式	1				
充てん工法	1構造物当り補修延べ延長:20m未満, 材料種類:ポリマセメントモルタル	構造物	1				単 12号
断面修復工		式	1				
左官工法（床版部）	1構造物当り修復延べ体積:0.1m3未満, 材料種類:ポリマセメントモルタル, 鉄筋カレン・鉄筋防錆処理:有り	構造物	1				単 13号
左官工法	1構造物当り修復延べ体積:0.53m3, 材料種類:ポリマセメントモルタル（亜硝酸リチウム水溶液40%含有）, 鉄筋カレン・鉄筋防錆処理:有り	構造物	1				単 14号
仮設工		式	1				
土留・仮締切工		式	1				
土のう積		m2	2				単 15号
排水材		m	15				単 16号
直接工事費		式	1				
共通仮設		式	1				

設計内訳書（橋梁修繕）

工事名	R 1 阿土 富岡港南島線他 阿南・辰己他 道路改良工事（2）				事業区分 工事区分	道路維持・修繕 橋梁保全工事	
工事区分・工種・種別・細別	規格	単位	数量	単価	金額	数量・金額増減	摘要
共通仮設費（率計上）		式	1				
純工事費		式	1				
現場管理費		式	1				
工事原価		式	1				
一般管理費等		式	1				
工事価格		式	1				
消費税額及び地方消費税額		式	1				
工事費計		式	1				

設計内訳書（辰己(道路改良附帯)）

工事名	R 1 阿土 富岡港南島線他 阿南・辰己他 道路改良工事（2）				事業区分 工事区分	道路新設・改築 道路改良	
工事区分・工種・種別・細別	規格	単位	数量	単価	金額	数量・金額増減	摘要
道路改良		式	1				
道路土工		式	1				
掘削工		式	1				
掘削	土質:土砂,施工方法:オープンカット,押土:無し,障害:無し,施工数量:5,000m3未満	m3	5				単 17号
路体盛土工		式	1				
路体(築堤)盛土	施工幅員:4.0m以上	m3	40				単 18号
路体(築堤)盛土	施工幅員:2.5m以上4.0m未満	m3	50				単 19号
路体(築堤)盛土	施工幅員:2.5m未満	m3	80				単 20号
土砂等運搬	土質:土砂(岩塊・玉石混り土含む)	m3	170				単 21号
路床盛土工		式	1				
路床盛土	施工幅員:4.0m以上	m3	200				単 22号
路床盛土	施工幅員:2.5m以上4.0m未満	m3	20				単 23号
路床盛土	施工幅員:2.5m未満	m3	3				単 24号

設計内訳書 (辰己(道路改良附帯))

工事名	R 1 阿土 富岡港南島線他 阿南・辰己他 道路改良工事 (2)				事業区分 工事区分	道路新設・改築 道路改良	
工事区分・工種・種別・細別	規格	単位	数量	単価	金額	数量・金額増減	摘要
土砂等運搬	土質:土砂(岩塊・玉石混り土含む)	m3	220				単 25号
擁壁工		式	1				
作業土工		式	1				
床掘り	土質:土砂	m3	230				単 26号
埋戻し	土質区分:土砂,土質:土砂	m3	2				単 27号
土砂等運搬	土質:土砂(岩塊・玉石混り土含む)	m3	230				単 28号
場所打擁壁工(構造物単位)		式	1				
2号重力式擁壁	本体コンクリート規格:18-8-40(高炉)	m3	123				単 29号
基礎コンクリート(2号重力式擁壁)		m3	15				単 30号
直接工事費		式	1				
共通仮設		式	1				
共通仮設費(率計上)		式	1				
純工事費		式	1				

設計内訳書 (辰己(道路改良附帯))

工事名	R 1 阿土 富岡港南島線他 阿南・辰己他 道路改良工事 (2)				事業区分 工事区分	道路新設・改築 道路改良	
工事区分・工種・種別・細別	規格	単位	数量	単価	金額	数量・金額増減	摘要
現場管理費		式	1				
工事原価		式	1				
一般管理費等		式	1				
工事価格		式	1				
消費税額及び地方消費税額		式	1				
工事費計		式	1				

1 次単価表

単価使用年月	2019.10
歩掛適用年月	2019.10
労務調整係数	1.000-00000 0.0 0

単 1号	路体(築堤)盛土	施工幅員:4.0m以上	単位	m3	単位数量	1	単価	
名称・規格		条件	単位	数量	単価	金額	摘要	
	路体(築堤)盛土	4.0m以上, 10,000m3未満, 無し	m3	1				
	合計							
	単価						円/m3	

1 次単価表

単価使用年月	2019.10
歩掛適用年月	2019.10
労務調整係数	1.000-00000 0.0 0

単 2号	路体(築堤)盛土	施工幅員:2.5m以上4.0m未満	単位	m3	単位数量	1	単価	
名称・規格		条件	単位	数量	単価	金額	摘要	
	路体(築堤)盛土	2.5m以上4.0m未満	m3	1				
	合計							
	単価						円/m3	

1次単価表

単価使用年月	2019.10
歩掛適用年月	2019.10
労務調整係数	1.000-00000 0.0 0

単 3号	土砂等運搬	土質:土砂(岩塊・玉石混り土含む)	単位	m3	単位数量	1	単価	
名称・規格		条件	単位	数量	単価	金額	摘要	
	土砂等運搬	標準,バックホウ山積0.8m3(平積0.6m3),土砂(岩塊・玉石混り土含む),無し,0.3km以下	m3	1				
	合計							
	単価							円/m3

1次単価表

単価使用年月	2019.10
歩掛適用年月	2019.10
労務調整係数	1.000-00000 0.0 0

単 4号	路床盛土	施工幅員:4.0m以上	単位	m3	単位数量	1	単価	
名称・規格		条件	単位	数量	単価	金額	摘要	
	路床盛土	4.0m以上,10,000m3未満,無し	m3	1				
	合計							
	単価							円/m3

1 次単価表

単価使用年月	2019.10
歩掛適用年月	2019.10
労務調整係数	1.000-00000 0.0 0

単 5号	土砂等運搬	土質:土砂(岩塊・玉石混り土含む)	単位	m3	単位数量	1	単価	
名称・規格		条件	単位	数量	単価	金額	摘要	
	土砂等運搬	標準,バックホウ山積0.8m3(平積0.6m3),土砂(岩塊・玉石混り土含む),無し,0.3km以下	m3	1				
	合計							
	単価							円/m3

1 次単価表

単価使用年月	2019.10
歩掛適用年月	2019.10
労務調整係数	1.000-00000 0.0 0

単 6号	3号重力式擁壁	本体コンクリート規格:18-8-40(高炉)	単位	m3	単位数量	21	単価	
名称・規格		条件	単位	数量	単価	金額	摘要	
	重力式擁壁	1mを超え2m未満, 18-8-40(高炉), 無し, 無し, 一般養生, 延長無し	m3	21				
	鉄筋工[市場単価]	SD345 D13, 一般構造物, 10t未満, 無し, 無し, 無し, 補正無し(鉄筋割合10%未満含む), 補正無し(一般構造物)	t	0.05				単 31号
	基礎碎石	17.5cmを超え20.0cm以下, 再生クラッシュ 40~0, 全ての費用	m2	0.3				
	コンクリート削孔(電動ハンマドリル40mm)	30mm以上200mm未満	孔	62				
	合計							
	単価							円/m3

1 次単価表

単価使用年月	2019.10
歩掛適用年月	2019.10
労務調整係数	1.000-00000 0.0 0

単 7号	止水コンクリート(3号重力式擁壁)	単位	m	単位数量	10	単価	
名称・規格	条件	単位	数量	単価	金額	摘要	
コンクリート	無筋・鉄筋構造物, 人力打設, 18-8-25 (高炉), 一般養生, 無し, 全ての費用	m3	0.1				
型枠	一般型枠, 鉄筋・無筋構造物	m2	1				
鉄筋工[市場単価]	SD345 D16~25, 一般構造物, 10t未満, 無, 無, 無, 無, 補正無(鉄筋割合10%未満含む), 差筋及び杭頭処理	t	0.01			単 32号	
目地板	瀝青質目地板t=10	m2	0.01				
合計							
単価							円/m

1次単価表

単価使用年月	2019.10
歩掛適用年月	2019.10
労務調整係数	1.000-00000 0.0 0

単 8号	舗装版切断	舗装版種別:アスファルト舗装版,アスファルト舗装版厚:15cm以下	単位	m	単位数量	1	単価	
名称・規格		条件	単位	数量	単価	金額	摘要	
舗装版切断		アスファルト舗装版, 15cm以下, 全ての費用	m	1				
合計								
単価							円/m	

1次単価表

単価使用年月	2019.10
歩掛適用年月	2019.10
労務調整係数	1.000-00000 0.0 0

単 9号	舗装版破碎	舗装版種別:アスファルト舗装版, 舗装版厚:4cm	単位	m2	単位数量	1	単価	
名称・規格		条件	単位	数量	単価	金額	摘要	
舗装版破碎		アスファルト舗装版, 無し, 不要, 15cm以下, 有り, 全ての費用	m2	1				
合計								
単価							円/m2	

1次単価表

単価使用年月	2019.10
歩掛適用年月	2019.10
労務調整係数	1.000-00000 0.0 0

単 10号	殻運搬	殻種別:アスファルト殻	単位	m3	単位数量	1	単価	
名称・規格		条件	単位	数量	単価	金額	摘要	
殻運搬		舗装版破碎,機械(騒音対策不要、厚15cm以下),有り,10.5km以下,全ての費用	m3	1				
合計								
単価							円/m3	

1次単価表

単価使用年月	2019.10
歩掛適用年月	2019.10
労務調整係数	1.000-00000 0.0 0

単 11号	殻処分	殻種別:アスファルト殻	単位	m3	単位数量	1	単価	
名称・規格		条件	単位	数量	単価	金額	摘要	
処分費(m3)			m3	1				単 33号
合計								
単価							円/m3	

1次単価表

単価使用年月	2019.10
歩掛適用年月	2019.10
労務調整係数	1.000-00000 0.0 0

単 12号	充てん工法	1構造物当り補修延べ延長:20m未満, 材料種類:ポリアセメントモルタル	単位	構造物	単位数量	1	単価	
名称・規格		条件	単位	数量	単価	金額	摘要	
	ひび割れ補修工(充てん工法)	20m未満, 211kg	構造物	1				単 34号
	合計							
	単価							円/構造物

1次単価表

単価使用年月	2019.10
歩掛適用年月	2019.10
労務調整係数	1.000-00000 0.0 0

単 13号	左官工法 (床版部)	1構造物当り修復延べ体積:0.1m3未 満, 材料種類:ポリアセメントモルタル, 鉄筋ケ ン・鉄筋防錆処理:有り	単位	構造物	単位数量	1	単価	
名称・規格		条件	単位	数量	単価	金額	摘要	
	断面修復工(左官工法)	有り, 0.1m3未満, 0.005m3	構造物	1				単 35号
	合計							
	単価							円/構造物

1次単価表

単価使用年月	2019.10
歩掛適用年月	2019.10
労務調整係数	1.000-00000 0.0 0

単 14号	左官工法	1構造物当り修復延べ体積:0.53m3, 材料種類:ポリマーセメントモルタル(亜硝酸リチウム水溶液40%含有),鉄筋ケレン・鉄筋防	単位	構造物	単位数量	1	単価	
名称・規格		条件	単位	数量	単価	金額	摘要	
断面修復工(左官工法)		有り,0.1m3以上,0.53m3	構造物	1			単 36号	
合計								
単価							円/構造物	

1次単価表

単価使用年月	2019.10
歩掛適用年月	2019.10
労務調整係数	1.000-00000 0.0 0

単 15号	土のう積		単位	m2	単位数量	1	単価	
名称・規格		条件	単位	数量	単価	金額	摘要	
土のう積工		小口並べ,仕拵・積立・撤去	m 2	1			単 37号	
合計								
単価							円/m2	

1次単価表

単価使用年月	2019.10
歩掛適用年月	2019.10
労務調整係数	1.000-00000 0.0 0

単 16号	排水材		単位	m	単位数量	1	単価	
名称・規格		条件	単位	数量	単価	金額	摘要	
排水管(材料費)			m	1				
合計								
単価							円/m	

1次単価表

単価使用年月	2019.10
歩掛適用年月	2019.10
労務調整係数	1.000-00000 0.0 0

単 17号	掘削	土質:土砂,施工方法:オープンカット,押土:無し,障害:無し,施工数量:5,000m3未満	単位	m3	単位数量	1	単価	
名称・規格		条件	単位	数量	単価	金額	摘要	
掘削		土砂,オープンカット,無し,無し,5,000m3未満	m3	1				
合計								
単価							円/m3	

1 次単価表

単価使用年月	2019.10
歩掛適用年月	2019.10
労務調整係数	1.000-00000 0.0 0

単 18号	路体(築堤)盛土	施工幅員:4.0m以上	単位	m3	単位数量	1	単価	
名称・規格		条件	単位	数量	単価	金額	摘要	
路体(築堤)盛土		4.0m以上, 10,000m3未満, 無し	m3	1				
合計								
単価							円/m3	

1 次単価表

単価使用年月	2019.10
歩掛適用年月	2019.10
労務調整係数	1.000-00000 0.0 0

単 19号	路体(築堤)盛土	施工幅員:2.5m以上4.0m未満	単位	m3	単位数量	1	単価	
名称・規格		条件	単位	数量	単価	金額	摘要	
路体(築堤)盛土		2.5m以上4.0m未満	m3	1				
合計								
単価							円/m3	

1次単価表

単価使用年月	2019.10
歩掛適用年月	2019.10
労務調整係数	1.000-00000 0.0 0

単 20号	路体(築堤)盛土	施工幅員:2.5m未満	単位	m3	単位数量	1	単価	
名称・規格		条件	単位	数量	単価	金額	摘要	
	路体(築堤)盛土	2.5m未満	m3	1				
	合計							
	単価						円/m3	

1次単価表

単価使用年月	2019.10
歩掛適用年月	2019.10
労務調整係数	1.000-00000 0.0 0

単 21号	土砂等運搬	土質:土砂(岩塊・玉石混り土含む)	単位	m3	単位数量	1	単価	
名称・規格		条件	単位	数量	単価	金額	摘要	
	土砂等運搬	標準,バックホウ山積0.8m3(平積0.6m3),土砂(岩塊・玉石混り土含む),無し,0.3km以下	m3	1				
	合計							
	単価						円/m3	

1 次単価表

単価使用年月	2019.10
歩掛適用年月	2019.10
労務調整係数	1.000-00000 0.0 0

単 22号	路床盛土	施工幅員:4.0m以上	単位	m3	単位数量	1	単価	
名称・規格		条件	単位	数量	単価	金額	摘要	
路床盛土		4.0m以上, 10,000m3未満, 無し	m3	1				
合計								
単価							円/m3	

1 次単価表

単価使用年月	2019.10
歩掛適用年月	2019.10
労務調整係数	1.000-00000 0.0 0

単 23号	路床盛土	施工幅員:2.5m以上4.0m未満	単位	m3	単位数量	1	単価	
名称・規格		条件	単位	数量	単価	金額	摘要	
路床盛土		2.5m以上4.0m未満	m3	1				
合計								
単価							円/m3	

1 次単価表

単価使用年月	2019.10
歩掛適用年月	2019.10
労務調整係数	1.000-00000 0.0 0

単 24号	路床盛土	施工幅員:2.5m未満	単位	m3	単位数量	1	単価	
名称・規格		条件	単位	数量	単価	金額	摘要	
路床盛土		2.5m未満	m3	1				
合計								
単価							円/m3	

1 次単価表

単価使用年月	2019.10
歩掛適用年月	2019.10
労務調整係数	1.000-00000 0.0 0

単 25号	土砂等運搬	土質:土砂(岩塊・玉石混り土含む)	単位	m3	単位数量	1	単価	
名称・規格		条件	単位	数量	単価	金額	摘要	
土砂等運搬		標準,バックホウ山積0.8m3(平積0.6m3),土砂(岩塊・玉石混り土含む),無し,0.3km以下	m3	1				
合計								
単価							円/m3	

1次単価表

単価使用年月	2019.10
歩掛適用年月	2019.10
労務調整係数	1.000-00000 0.0 0

単 26号	床掘り	土質:土砂	単位	m3	単位数量	1	単価	
名称・規格		条件	単位	数量	単価	金額	摘要	
床掘り		土砂, 標準, 無し, 無し	m3	1				
合計								
単価							円/m3	

1次単価表

単価使用年月	2019.10
歩掛適用年月	2019.10
労務調整係数	1.000-00000 0.0 0

単 27号	埋戻し	土質区分:土砂, 土質:土砂	単位	m3	単位数量	1	単価	
名称・規格		条件	単位	数量	単価	金額	摘要	
埋戻し		上記以外(小規模), 土砂, 全ての費用	m3	1				
合計								
単価							円/m3	

1次単価表

単価使用年月	2019.10
歩掛適用年月	2019.10
労務調整係数	1.000-00000 0.0 0

単 28号	土砂等運搬	土質:土砂(岩塊・玉石混り土含む)	単位	m3	単位数量	1	単価	
名称・規格		条件	単位	数量	単価	金額	摘要	
土砂等運搬		標準,バックホ山積0.8m3(平積0.6m3),土砂(岩塊・玉石混り土含む),無し,0.3km以下	m3	1				
合計								
単価							円/m3	

1次単価表

単価使用年月	2019.10
歩掛適用年月	2019.10
労務調整係数	1.000-00000 0.0 0

単 29号	2号重力式擁壁	本体コンクリート規格:18-8-40(高炉)	単位	m3	単位数量	122.7	単価	
名称・規格		条件	単位	数量	単価	金額	摘要	
重力式擁壁		2m以上5m以下,18-8-40(高炉),無し,無し,一般養生,延長無し	m3	122.7				
鉄筋工[市場単価]		SD345 D13,一般構造物,10t未満,無,無,無,補正無(鉄筋割合10%未満含む),補正無(一般構造物)	t	0.08			単 31号	
合計								
単価							円/m3	

1 次単価表

単価使用年月	2019.10
歩掛適用年月	2019.10
労務調整係数	1.000-00000 0.0 0

単 30号	基礎コンクリート(2号重力式擁壁)	単位	m3	単位数量	15	単価	
名称・規格	条件	単位	数量	単価	金額	摘要	
コンクリート	無筋・鉄筋構造物, 人力打設, 18-8-40 (高炉), 一般養生, 無し, 全ての費用	m3	15				
型枠	一般型枠, 鉄筋・無筋構造物	m2	10				
合計							
単価							円/m3

2次単価表

単価使用年月	2019.10
歩掛適用年月	2019.10
労務調整係数	1.000-00000 0.0 0

単 31号	鉄筋工[市場単価]	SD345 D13, 一般構造物, 10t未満, 無, 無, 無, 補正無(鉄筋割合10%未満含む), 補正無(一般構造物)	単位	t	単位数量	1	単価	
名称・規格		条件	単位	数量	単価	金額	摘要	
	鉄筋コンクリート用棒鋼 SD345 D13		t	1.03				
	鉄筋工 加工・組立共 一般構造物		t	1				
	諸雑費(まるめ)		式	1				
	合計							
	単価							円/t

2次単価表

単価使用年月	2019.10
歩掛適用年月	2019.10
労務調整係数	1.000-00000 0.0 0

単 32号	鉄筋工[市場単価]	SD345 D16~25, 一般構造物, 10t未満, 無, 無, 無, 無, 補正無(鉄筋割合10%未満含む), 差筋及び杭頭処理	単位	t	単位数量	1	単価	
名称・規格		条件	単位	数量	単価	金額	摘要	
	鉄筋コンクリート用棒鋼 SD345 D16~25		t	1.03				
	鉄筋工 加工・組立共 差筋及び杭頭処理		t	1				
	諸雑費(まるめ)		式	1				
	合計							
	単価							円/t

2次単価表

単価使用年月	2019.10
歩掛適用年月	2019.10
労務調整係数	1.000-00000 0.0 0

単 33号	処分費(m3)	条件	単位	m3	単位数量	金額	単価	摘要
	名称・規格		単位	数量	単価			
	処分費 As殻		m3	100				
	合計							
	単価						円/m3	

2次単価表

単価使用年月	2019.10
歩掛適用年月	2019.10
労務調整係数	1.000-00000 0.0 0

単 34号	ひび割れ補修工(充てん工法)	20m未満, 211kg	単位	構造物	単位数量	1	単価	
名称・規格		条件	単位	数量	単価	金額	摘要	
	土木一般世話役		人					
	特殊作業員		人					
	普通作業員		人					
	材料費 ポリマーセメントモルタル		kg	253.2				
	諸雑費(率+まるめ)		式	1				
	合計							
	単価							円/構造物

2次単価表

単価使用年月	2019.10
歩掛適用年月	2019.10
労務調整係数	1.000-00000 0.0 0

単 35号	断面修復工(左官工法)	有り, 0.1m3未満, 0.005m3	単位	構造物	単位数量	1	単価	
名称・規格		条件	単位	数量	単価	金額	摘要	
	土木一般世話役		人					
	特殊作業員		人					
	普通作業員		人					
	材料費 ポリマーセメントモルタル		m3	0.006				
	諸雑費(率+まるめ)		式	1				
	合計							
	単価							円/構造物

2次単価表

単価使用年月	2019.10
歩掛適用年月	2019.10
労務調整係数	1.000-00000 0.0 0

単 36号	断面修復工(左官工法)	有り, 0.1m3以上, 0.53m3	単位	構造物	単位数量	1	単価	
名称・規格		条件	単位	数量	単価	金額	摘要	
	土木一般世話役		人					
	特殊作業員		人					
	普通作業員		人					
	材料費 ポリマーセメントモルタル (亜硝酸リチウム含有)		m3	0.625				
	諸雑費(率+まるめ)		式	1				
	合計							
	単価							円/構造物

2次単価表

単価使用年月	2019.10
歩掛適用年月	2019.10
労務調整係数	1.000-00000 0.0 0

単 37号	土のう積工	小口並べ, 仕拵・積立・撤去	単位	m ²	単位数量	10	単価	
名称・規格		条件	単位	数量	単価	金額	摘要	
	購入土		m ³	3.4				
	土のう 62×48cm		枚	170				
	普通作業員		人					
	諸雑費(まるめ)		式	1				
	合計							
	単価							円/m ²

機労材集計リスト（機械）

工事名	R 1 阿土 富岡港南島線他 阿南・辰己他 道路改良工事（2）					
単価コード	名称	規格	単位	数量	金額	摘要
L001005006	ブルドーザ〔湿地〕	7t級	日	3.909	28,302	
L001010003	バックホウ(クローラ)〔標準〕	山積0.45m3(平積0.35m3)	日	0.39	2,403	
L001010007	バックホウ(クローラ)〔標準〕	山積0.8m3(平積0.6m3)	日	0.002	15	
L001010011	バックホウ(クローラ)〔後方超小旋回型〕	山積0.28m3(平積0.2m3)	日	1.094	6,638	
L001070002	振動ローラ(舗装用)〔ハンドコントロール式〕	運転質量0.8～1.1t	日	2.385	4,649	
L001070011	振動ローラ(舗装用)〔搭乗・コントロール式〕	運転質量3～4t	日	1.626	6,909	
L001071001	振動ローラ(土工用)フラット・シングルドラム型	運転質量11～12t	日	1.864	21,430	
L001110001	発動発電機〔カソリンエンジン駆動〕	2kVA	日	0.963	556	
M000202019	バックホウ(クローラ)〔標準〕	排ガス型(第2次) 山積0.8m3	供用日	1.549	28,635	
M000202090	バックホウ(クローラ型)〔標準型・超低騒音型〕	排出ガス対策型(第3次基準値) 山積0.8m3	供用日	0.035	741	
M000202096	バックホウ(クローラ)〔後方超小旋回型〕	排ガス型(第2次) 山積0.28m3	供用日	0.078	703	
M000301005	ダンプトラック〔オンロード・ティール〕	10t積級	供用日	9.732	198,792	
M000806001	ランマ	質量60～80kg	供用日	0.089	46	
M000903010	コンクリートポンプ車〔トラック架装・ブーム式〕	圧送能力 90～110m3/h	供用日	1.753	90,804	
M001161010	コンクリートカッター〔バキューム式・湿式〕	切削深20cm級	供用日	0.026	142	
M007500147	電動ハンマドリル	穴あけ能力 φ40mm	供用日	1.292	381	
	合計額				391,146	

土 積 計 算 書

道路土工

測 点	点 間 距 離	平 均 距 離	路床盛土 (4.0m \leq B)			路床盛土 (2.5m \leq B<4.0m)			路床盛土 (1.0m \leq B<2.5m)			路床盛土 (B<1.0m)		
			断 面	平 均	数 量	断 面	平 均	数 量	断 面	平 均	数 量	断 面	平 均	数 量
NO. 0	0.0m		11.6	0.00	0.0	0.0	0.00	0.0	0.00	0.0	0.00	0.0	0.00	0.0
NO. 1	20.0m		10.2	10.90	218.0	0.0	0.00	0.0	0.00	0.0	0.00	0.0	0.00	0.0
NO. 2	20.0m		8.0	9.10	182.0	0.0	0.00	0.0	0.00	0.0	0.00	0.0	0.00	0.0
NO. 2+0.45	0.45m		8.0	8.00	3.6	0.0	0.00	0.0	0.00	0.0	0.00	0.0	0.00	0.0
小 計	40.45m				403.6				0.0				0.0	0.0

土 積 計 算 書

道路土工（左側）

測 点	点 間 距 離	平 均 距 離	路体盛土 (4.0m ≤ B)			路体盛土 (2.5m ≤ B < 4.0m)			路体盛土 (1.0m ≤ B < 2.5m)			路体盛土 (B < 1.0m)		
			断 面	平 均	数 量	断 面	平 均	数 量	断 面	平 均	数 量	断 面	平 均	数 量
NO. 0	0.0m		1.0	0.00	0.0	0.0	0.00	0.0	0.0	0.00	0.0	0.0	0.00	0.0
NO. 1	20.0m		1.0	1.00	20.0	0.0	0.00	0.0	0.0	0.00	0.0	0.0	0.00	0.0
NO. 2	20.0m		0.0	0.50	10.0	0.7	0.35	7.0	0.0	0.00	0.0	0.0	0.00	0.0
NO. 2+0.45	0.45m		0.0	0.00	0.0	0.7	0.70	0.3	0.0	0.00	0.0	0.0	0.00	0.0
小 計	40.45m				30.0			7.3			0.0			0.0

土 積 計 算 書

道路土工（右側）

測 点	点 間 距 離	平 均 距 離	路体盛土 (4.0m ≤ B)			路体盛土 (2.5m ≤ B < 4.0m)			路体盛土 (1.0m ≤ B < 2.5m)			路体盛土 (B < 1.0m)		
			断 面	平 均	数 量	断 面	平 均	数 量	断 面	平 均	数 量	断 面	平 均	数 量
NO. 0	0.0m		4.6	0.00	0.0	0.0	0.00	0.0	0.0	0.00	0.0	0.0	0.00	0.0
NO. 1	20.0m		2.4	3.50	70.0	0.0	0.00	0.0	0.0	0.00	0.0	0.0	0.00	0.0
NO. 2	20.0m		0.0	1.20	24.0	0.8	0.40	8.0	0.0	0.00	0.0	0.0	0.00	0.0
NO. 2+0.45	0.45m		0.0	0.00	0.0	0.8	0.80	0.4	0.0	0.00	0.0	0.0	0.00	0.0
小 計	40.45m				94.0			8.4			0.0			0.0

土 積 計 算 書

道路土工 (市道-1)

測 点	点 間 距 離	平 均 距 離	路床盛土 (4.0m ≤ B)			路床盛土 (2.5m ≤ B < 4.0m)			路床盛土 (1.0m ≤ B < 2.5m)			路床盛土 (B < 1.0m)		
			断 面	平 均	数 量	断 面	平 均	数 量	断 面	平 均	数 量	断 面	平 均	数 量
NO. -1-9.211	0.0m		0.0			2.2			0.6			0.0		
NO. -1	9.2m		5.1	2.55	23.5	1.0	1.60	14.7	0.0	0.30	2.8	0.0	0.00	0.0
NO. -1+10.00	10.0m		9.3	7.20	72.0	0.0	0.50	5.0	0.0	0.00	0.0	0.0	0.00	0.0
NO. -1+13.00	3.0m		9.0	9.15	27.5	0.0	0.00	0.0	0.0	0.00	0.0	0.0	0.00	0.0
NO. -1+13.00'	0.0m		9.0	9.00	0.0	0.0	0.00	0.0	0.0	0.00	0.0	0.0	0.00	0.0
NO. 0	7.0m		11.6	10.30	72.1	0.0	0.00	0.0	0.0	0.00	0.0	0.0	0.00	0.0
合 計	29.2m				195.1			19.7			2.8			0.0

土 積 計 算 書

道路土工（左側） 市道-1

測 点	点 間 距 離	平 均 距 離	路体盛土 (4.0m ≤ B)			路体盛土 (2.5m ≤ B < 4.0m)			路体盛土 (1.0m ≤ B < 2.5m)			路体盛土 (B < 1.0m)		
			断 面	平 均	数 量	断 面	平 均	数 量	断 面	平 均	数 量	断 面	平 均	数 量
NO. -1-9.211	0.0m		0.0			0.0			0.0			0.0		
NO. -1	9.2m		0.0	0.00	0.0	0.0	0.00	0.0	0.0	0.00	0.0	0.6	0.30	2.8
NO. -1+10.00	10.0m		1.8	0.90	9.0	0.0	0.00	0.0	0.0	0.00	0.0	0.1	0.35	3.5
NO. -1+13.00	3.0m		1.8	1.80	5.4	0.0	0.00	0.0	0.0	0.00	0.0	0.1	0.10	0.3
NO. -1+13.00'	0.0m		1.0	1.40	0.0	0.0	0.00	0.0	0.0	0.00	0.0	0.0	0.05	0.0
NO. 0	7.0m		1.0	1.00	7.0	0.0	0.00	0.0	0.0	0.00	0.0	0.0	0.00	0.0
合 計	29.2m				21.4			0.0			0.0			6.6

土 積 計 算 書

道路土工 (右側) 市道-1

測 点	点 間 距 離	平 均 距 離	路体盛土 (4.0m ≤ B)			路体盛土 (2.5m ≤ B < 4.0m)			路体盛土 (1.0m ≤ B < 2.5m)			路体盛土 (B < 1.0m)		
			断 面	平 均	数 量	断 面	平 均	数 量	断 面	平 均	数 量	断 面	平 均	数 量
NO. -1-9.211	0.0m		0.0			0.0			1.8			0.4		
NO. -1	9.2m		0.0	0.00	0.0	0.0	0.00	0.0	3.0	2.40	22.1	0.4	0.40	3.7
NO. -1+10.00	10.0m		0.0	0.00	0.0	4.2	2.10	21.0	2.4	2.70	27.0	0.4	0.40	4.0
NO. -1+13.00	3.0m		0.0	0.00	0.0	4.2	4.20	12.6	2.4	2.40	7.2	0.4	0.40	1.2
NO. -1+13.00'	0.0m		0.0	0.00	0.0	4.2	4.20	0.0	2.4	2.40	0.0	0.4	0.40	0.0
NO. 0	7.0m		4.6	2.30	16.1	0.0	2.10	14.7	0.0	1.20	8.4	0.0	0.20	1.4
合 計	29.2m				16.1			48.3			64.7			10.3

土 積 計 算 書

道路土工（右側） 市道-1

測 点	点 間 距 離	平 均 距 離	掘削（オープンカット）			擁壁工（床掘B 土砂）			擁壁工（緩衝材）			断 面	平 均	数 量
			断 面	平 均	数 量	断 面	平 均	数 量	断 面	平 均	数 量			
NO. -1-9.211	0.0m		0.5			8.30			0.10					
NO. -1	9.2m		0.0	0.25	2.3	8.90	8.600	79.10	0.10	0.100	0.90			
NO. -1+10.00	10.0m		0.0	0.00	0.0	11.20	10.050	100.50	0.10	0.100	1.00			
NO. -1+13.00	3.0m		0.0	0.00	0.0	11.20	11.200	33.60	0.10	0.100	0.30			
NO. -1+13.00'	0.0m		0.0	0.00	0.0	10.00	10.600	0.00	0.00	0.050	0.00			
NO. -1+14.28	1.28m		0.0	0.00	0.0	10.00	10.000	12.80	0.00	0.000	0.00			
NO. 0	5.72m		0.0	0.00	0.0	0.00	5.000	0.00	0.00	0.000	0.00			
合 計	29.2m				2.3			226.0			2.2			

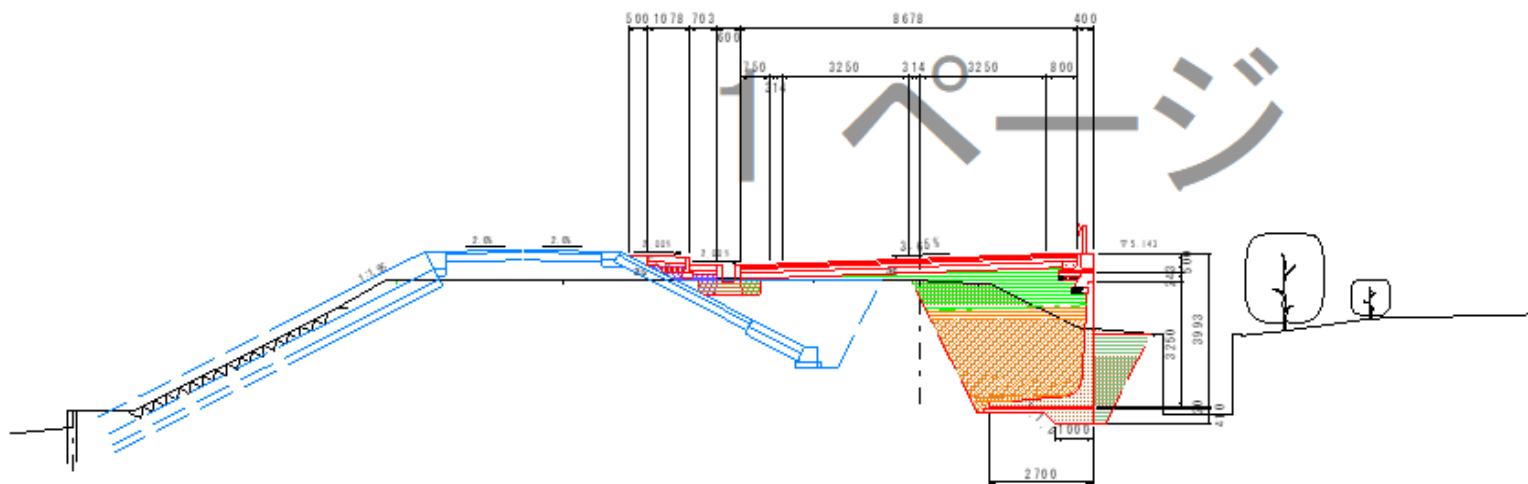
NO. 27+10.00 土工数量根拠図

S=1:100

NO. 27+10.00

GI=4.434

FI=4.995



名 称	数量 (方)	数量 (延)
路床下層	1.11	1.11
路床	1.11	1.11
透水性保土層	1.11	1.11
保土層	1.11	1.11
歩道保土層	0.00	0.00
歩道	0.00	0.00
路盤	0.00	0.00
土留工	0.00	0.00
排水路保土層	0.00	0.00
排水路	0.00	0.00
排水工	0.00	0.00
養分工	0.00	0.00
歩道保土層	0.00	0.00
歩道	0.00	0.00
排水工	0.00	0.00
排水工	0.00	0.00

TP=-5.000

10 000

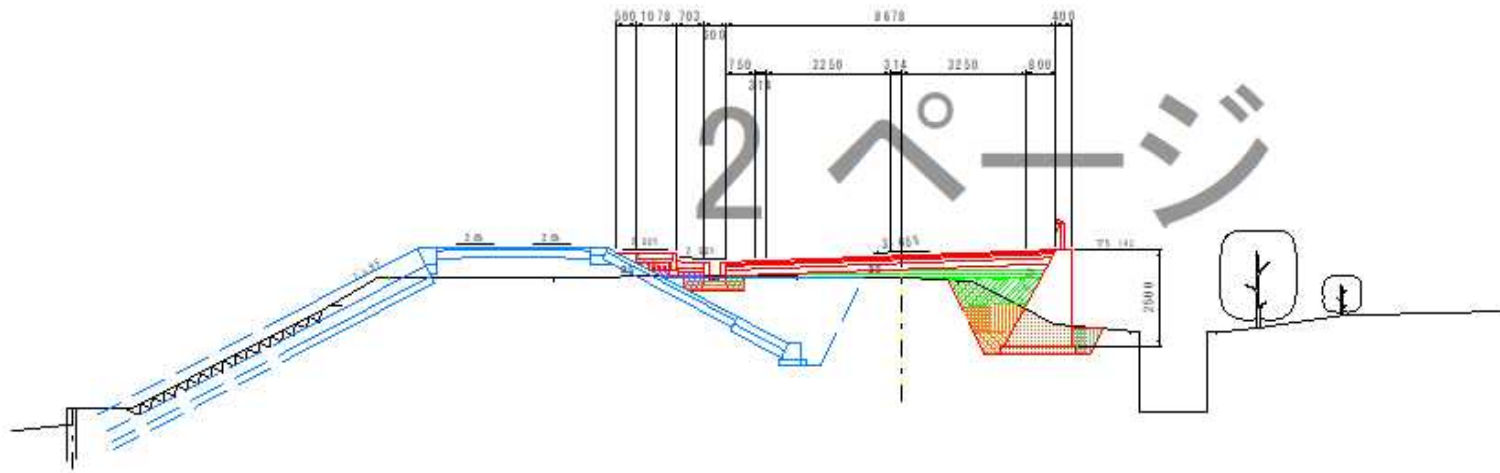
NO. 27+10.00 土工数量根拠図

S=1:100

NO. 27+10.00'

GI=4.434

FI=4.995

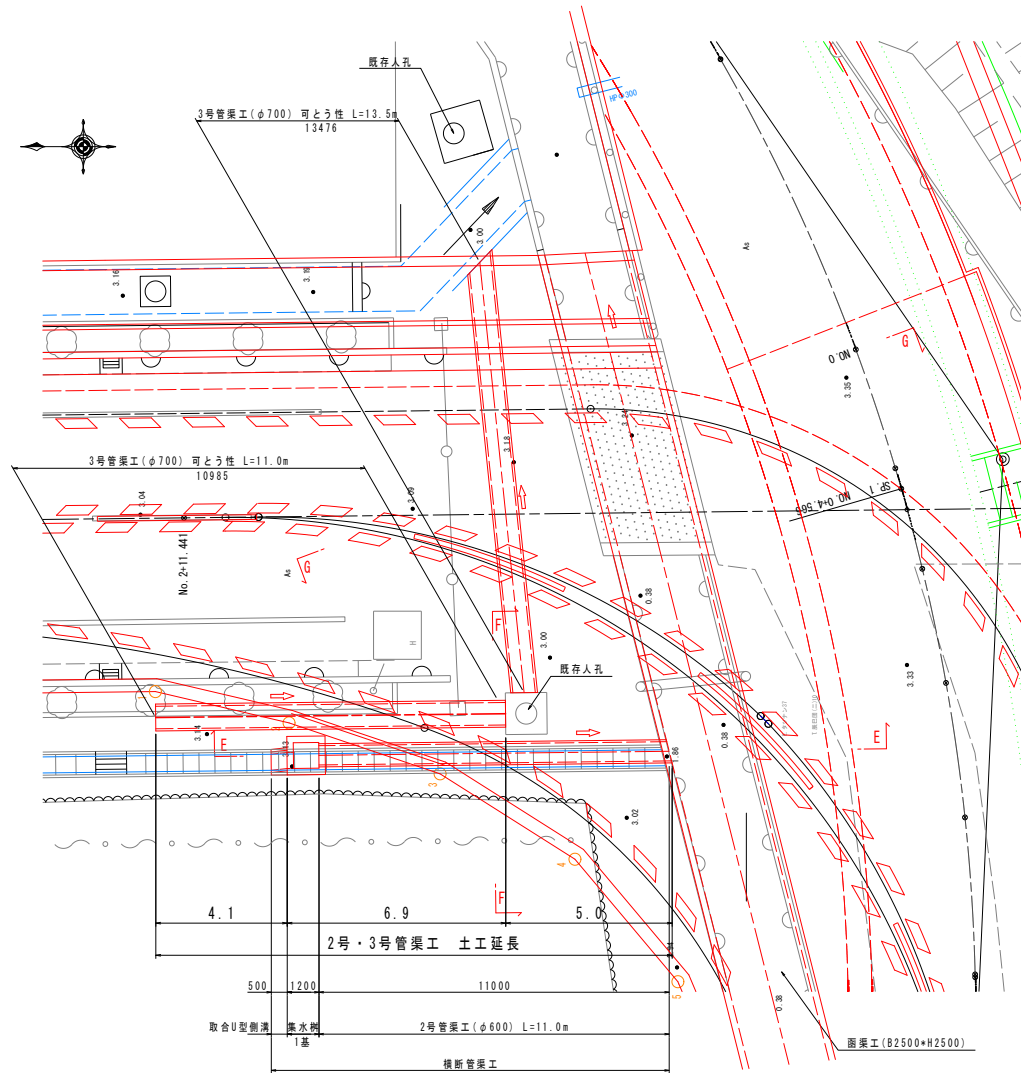


TP=-5.000

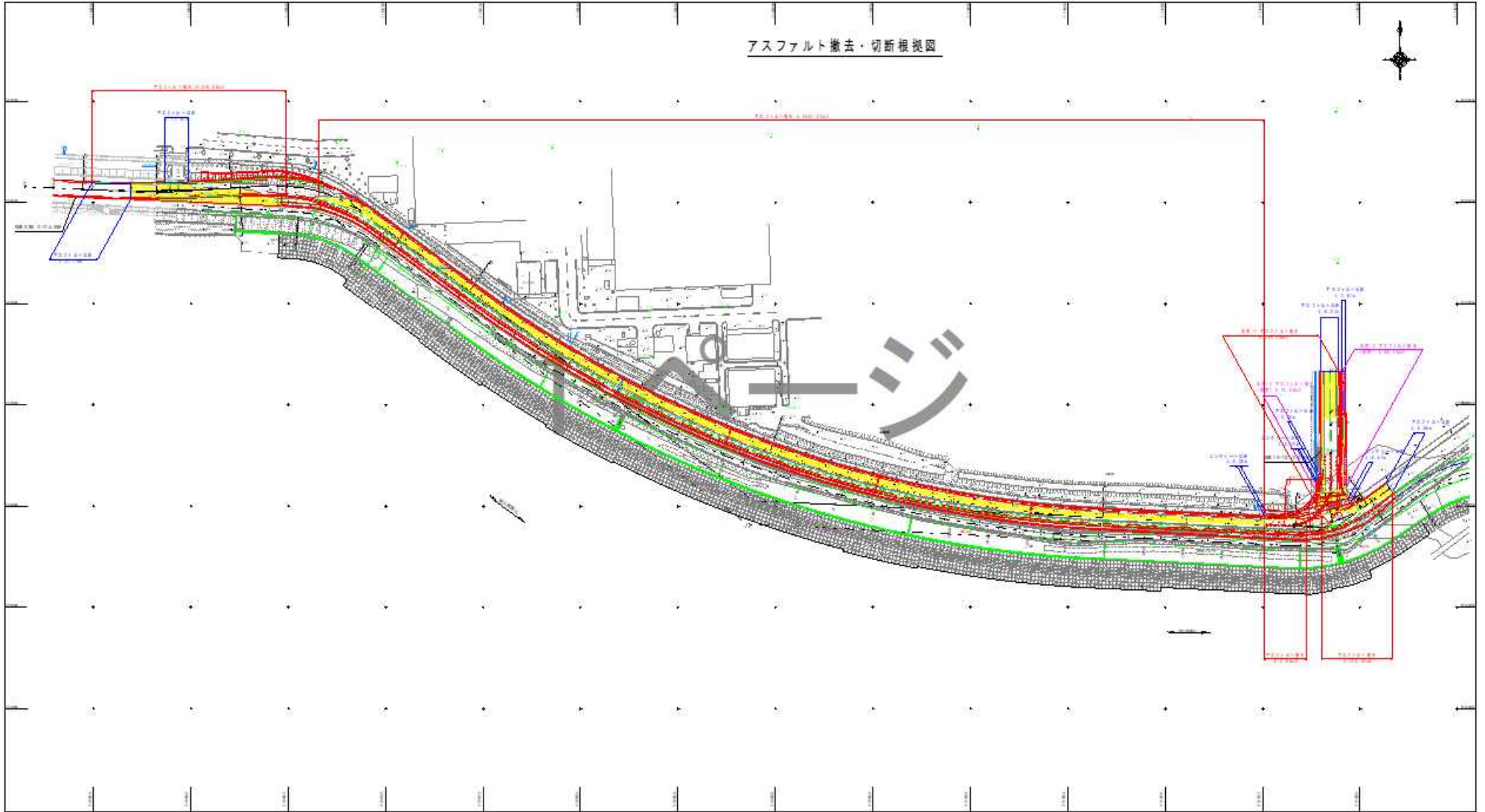
0.000

区別	数量 (㎡)	数量 (m³)
表層土	1.1	1.1
中層土	1.1	1.1
底層土	1.1	1.1
砂利層	1.1	1.1
土留	0.0	0.0
土工材料	0.0	0.0
排水工	0.0	0.0
舗装工	0.0	0.0
植樹工	0.0	0.0
その他	0.0	0.0
計	3.3	3.3

2号・3号管渠工土工算出根拠図



アスファルト撤去・切断根拠図



擁壁工						
細 別	規 格	記号	計 算 式	単位	小 計	合 計
3号重力式擁壁	H=500～2300					
延長			No. 1+5.073～No. 2+0.45	m	15.70	15.7
平均Hの算出	平均H		$54.71 / (15.70 \times (1.118 + 1.000))$	m	1.65	
					【1.0式当り】	
コンクリート	$\sigma_{ck} \geq 18\text{N/mm}^2$		断面計算書より	m ³	20.988	20.99
基面整正	土砂		断面計算書より	m ²	22.8	23
【参考数量】						
型枠	一般型枠		断面計算書より	m ²	54.71	54.71
基礎材	RC-40, t=200		断面計算書より	m ²	0.33	0.3
足場工	単管足場		断面計算書より	掛m ²	0.00	0.0
足場工	単管傾斜足場		断面計算書より	掛m ²	0.00	0.0
目地材	瀝青繊維質t=10		$20.99 \times 1/10$	m ²	2.10	2.1
水抜管	VP φ 65		$20.99 \times 1/3$	m	7.00	7.0
吸出し防止材	点在, 30cm×30cm		$54.71 / (1.118 + 1.000) \times 1/3$	箇所	8.6	9
		A	$0.30 \times 0.30 \times 9$	m ²	0.81	0.8

2号重力式擁壁

1.0m当り

H m	B m	コンクリート	型枠	足場工(単管傾斜)	足場工(単管)		
		本体 $\sigma_{ck} \geq 18\text{N/mm}^2$ m ³	無筋構造物 m ²	単管傾斜足場 m ²	単管足場 m ²		
2.550	1.930	2.971	5.52	2.97	2.55		
3.350	2.410	4.707	7.26	3.91	3.35		
4.300	2.980	7.267	9.31	5.01	4.30		

コンクリート $\sigma_{ck} \geq 18\text{N/mm}^2$
 $V = (0.40+B) * 1/2 * H$

型枠 無筋構造物
 $A = H + H * 1.166$

足場工 単管傾斜足場
 $A = H * 1.166$

足場工 単管足場
 $A = H$

3号重力式擁壁

1.0m当り

H m	B m	コンクリート	型枠	基礎碎石	足場工(単管傾斜)	足場工(単管)	基面整正
		本体 $\sigma_{ck} \geq 18\text{N/mm}^2$ m ³	無筋構造物 m ²	RC-40, t=15cm m ²	単管傾斜足場 m ²	単管足場 m ²	土砂 m ²
0.500	0.650	0.263	1.06	0.85	0.00	0.00	0.9
0.600	0.700	0.330	1.27	0.90	0.00	0.00	0.9
1.200	1.000	0.840	2.54	1.20	0.00	0.00	1.2
1.563	1.182	1.236	3.31	1.38	0.00	0.00	1.4
1.724	1.262	1.433	3.65	1.46	0.00	0.00	1.5
1.800	1.300	1.530	3.81	1.50	0.00	0.00	1.5
2.000	1.400	1.800	4.24	1.60	2.24	2.00	1.6
2.100	1.450	1.943	4.45	1.65	2.35	2.10	1.7

コンクリート $\sigma_{ck} \geq 18\text{N/mm}^2$
 $V = (0.40+B) * 1/2 * H$

型枠 無筋構造物
 $A = H + H * 1.118$

基礎碎石 RC-40, t=20cm
 $A = B + 0.20$

足場工 単管傾斜足場
 $A = H * 1.118$

足場工 単管足場
 $A = H$

基面整正 土砂
 $A = B + 0.20$

2号重力式擁壁 基礎コンクリート

1.0m当り

H	L	L1	L2	コンクリート	型枠	ペーライン	基面整正
				本体 $\sigma_{ck} \geq 18\text{N/mm}^2$ m ³	一般 m ²	土砂 m ²	土砂 m ²
0.300	2.030	0.830	0.200	0.423	0.40	0.28	1.8
0.460	2.510	1.150	0.360	0.676	0.56	0.51	2.2
0.440	3.080	1.740	0.340	0.706	0.54	0.48	2.7

コンクリート $\sigma_{ck} \geq 18\text{N/mm}^2$
 $V = L * 0.10 + [(L2 + 1.00) + 1.00] * 1/2 * (H - 0.10)$

型枠 一般
 $A = H + 0.10$

ペーライン 土砂
 $A = (H - 0.10) * 1.414$

基面整正 土砂
 $A = 1.00 + L1$

土 積 計 算 書

2号重力式擁壁

測 点	点 間 距 離	平 均 距 離	コンクリート			型 枠			足場工(単管傾斜足場)			足場工(単管足場)		
			断 面	平 均	数 量	断 面	平 均	数 量	断 面	平 均	数 量	断 面	平 均	数 量
NO. -1-9.211	0.0m		2.971			5.52			2.97			2.55		
NO. -1	9.21m		4.707	3.8390	35.357	7.26	6.390	58.85	3.91	3.440	31.68	3.35	2.950	27.17
NO. -1+10.000	9.87m		7.267	5.9870	59.092	9.31	8.285	81.77	5.01	4.460	44.02	4.30	3.825	37.75
NO. -1+14.280	3.89m		7.267	7.2670	28.269	9.31	9.310	36.22	5.01	5.010	19.49	4.30	4.300	16.73
合 計	22.97m				122.718			176.84			95.19			81.65

土 積 計 算 書

2号重力式擁壁（基礎コンクリート）

測 点	点 間 距 離	平 均 距 離	コンクリート			型 枠			ペーライン			基面整正		
			断 面	平 均	数 量	断 面	平 均	数 量	断 面	平 均	数 量	断 面	平 均	数 量
NO. -1-9.211	0.0m		0.423			0.40			0.28			1.8		
NO. -1	9.21m		0.676	0.5495	5.061	0.56	0.480	4.42	0.51	0.395	3.64	2.2	2.000	18.42
NO. -1+10.000	9.87m		0.706	0.6910	6.820	0.54	0.550	5.43	0.48	0.495	4.89	2.7	2.450	24.18
NO. -1+14.280	3.89m		0.706	0.7060	2.746	0.54	0.540	2.10	0.48	0.480	1.87	2.7	2.700	10.50
合 計	22.97m				14.63			11.95			10.40			53.1

土 積 計 算 書

3号重力式擁壁

測 点	点 間 距 離	平 均 距 離	コンクリート			型 枠			基礎碎石			基面整正		
			断 面	平 均	数 量	断 面	平 均	数 量	断 面	平 均	数 量	断 面	平 均	数 量
NO. 1+5.073'	0.0m		1.236	0.6180	0.000	3.31	1.655	0.00	0.00	0.000	0.00	1.4	0.70	0.0
NO. 2	15.25m		1.432	1.3340	20.344	3.65	3.480	53.07	0.00	0.000	0.00	1.5	1.45	22.1
NO. 2+0.45	0.45m		1.432	1.4320	0.644	3.65	3.650	1.64	1.46	0.730	0.33	1.5	1.50	0.7
合 計	15.70m				20.988			54.71			0.33			22.8

展開図

SH=1:200
SV=1:50

3号重力式擁壁 L=90.50m

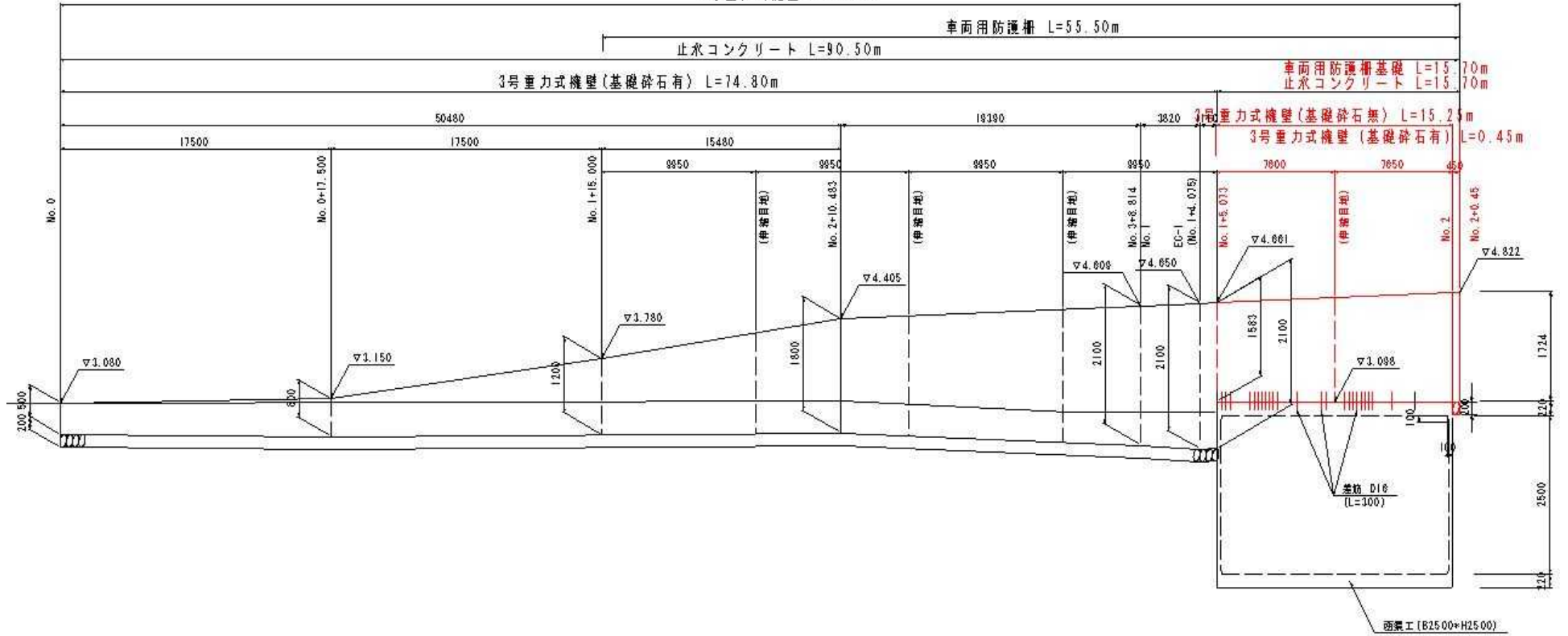
車両用防護柵 L=55.50m

止水コンクリート L=90.50m

3号重力式擁壁(基礎砕石有) L=74.80m

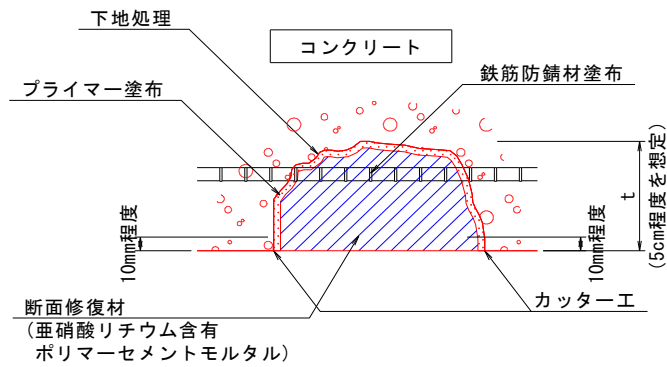
車両用防護柵基礎 L=15.70m
止水コンクリート L=15.70m

3号重力式擁壁(基礎砕石無) L=15.25m
3号重力式擁壁(基礎砕石有) L=0.45m



§ 1. 床版補修工

1.1 断面修復工(b)



断面修復工 (b)

	周長 (m)	面積 (m ²)
b-1	5.91	1.22
b-2	4.40	1.20
b-3	7.60	2.40
b-4	9.06	4.90
b-5	3.80	0.84
合計	30.77	10.56

カッター工 $L = 5.91 + 4.40 + 7.60 + 9.06 + 3.80 = 30.77 \text{ m}$

はつり工 $A = 10.56 \text{ m}^2$

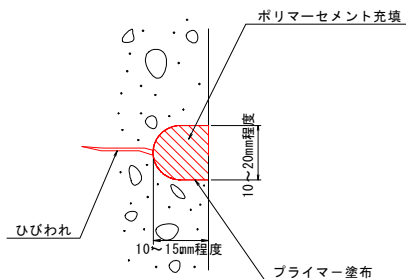
断面修復材 $t = 50\text{mm}$ (平均)

$V = 10.56 \times 0.05 = 0.53 \text{ m}^3$

§ 2. 下部工

2.1 ひびわれ充填工

充填工法詳細図



ひびわれ補修工

補修箇所	延長(m)
下部工	4.13
延長合計	4.13

ひびわれ補修工

		m
ポリマーセメント系	橋台	4.13

※ひびわれ延長は図面よりスケールアップ

§ 3. 排水溝補修工

3.1 断面修復工(a)

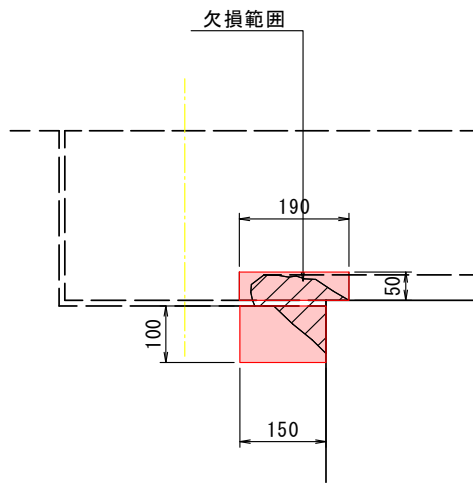


図-3.1 側面図

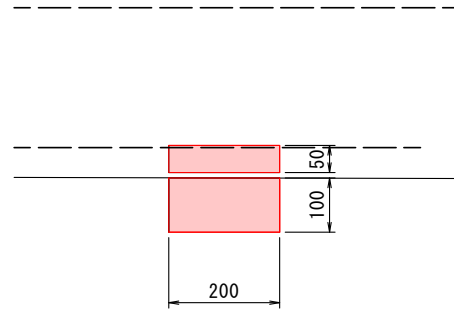


図-3.2 正面図

カッター工	$L = 0.200 \times 2$	= 0.400 m
はつり工	$V = 0.200 \times (0.150 \times 0.100 + 0.050 \times 0.190)$	= 0.005 m ³
断面修復材	$V = 0.200 \times (0.150 \times 0.100 + 0.050 \times 0.190)$	= 0.005 m ³